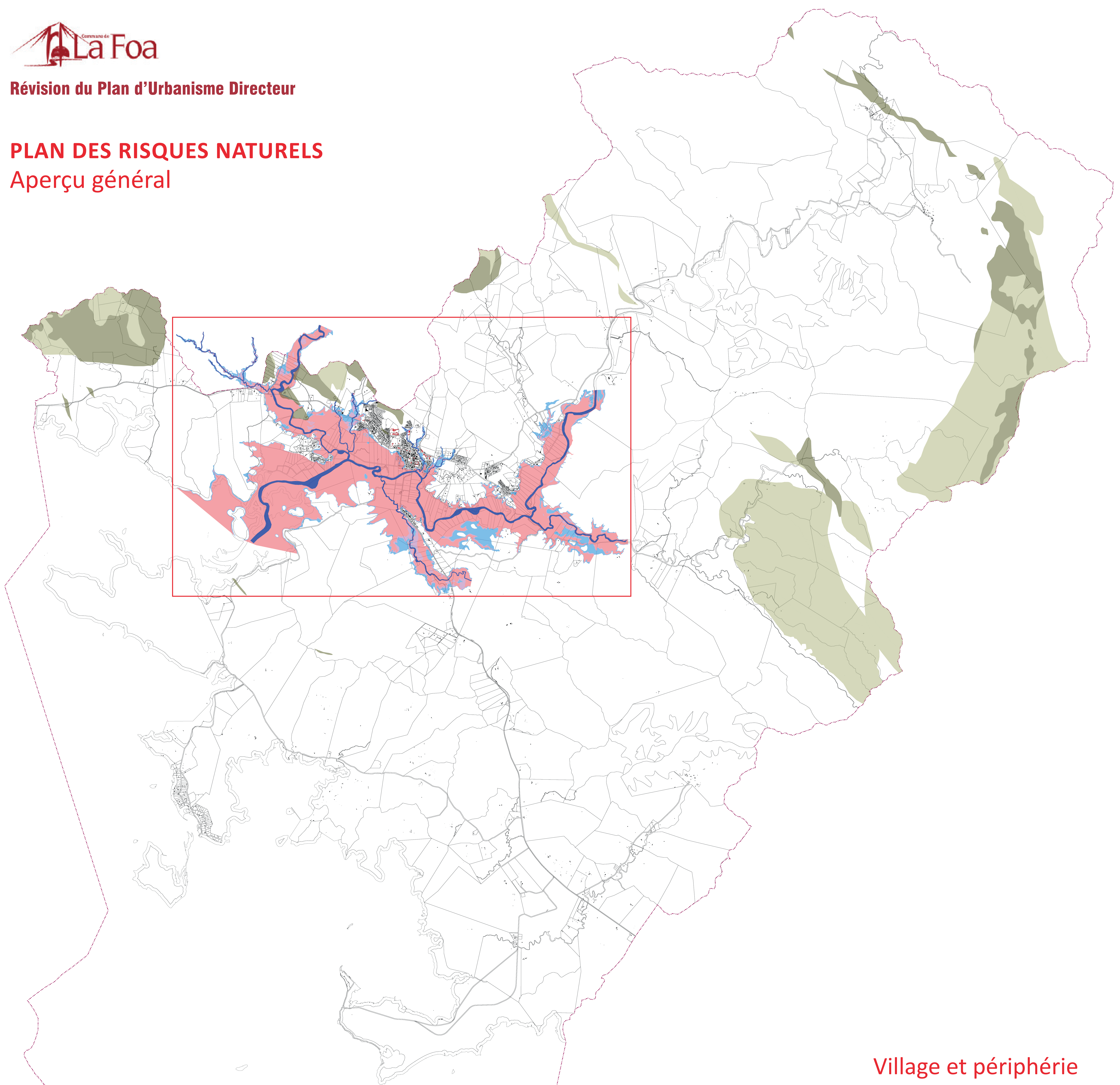


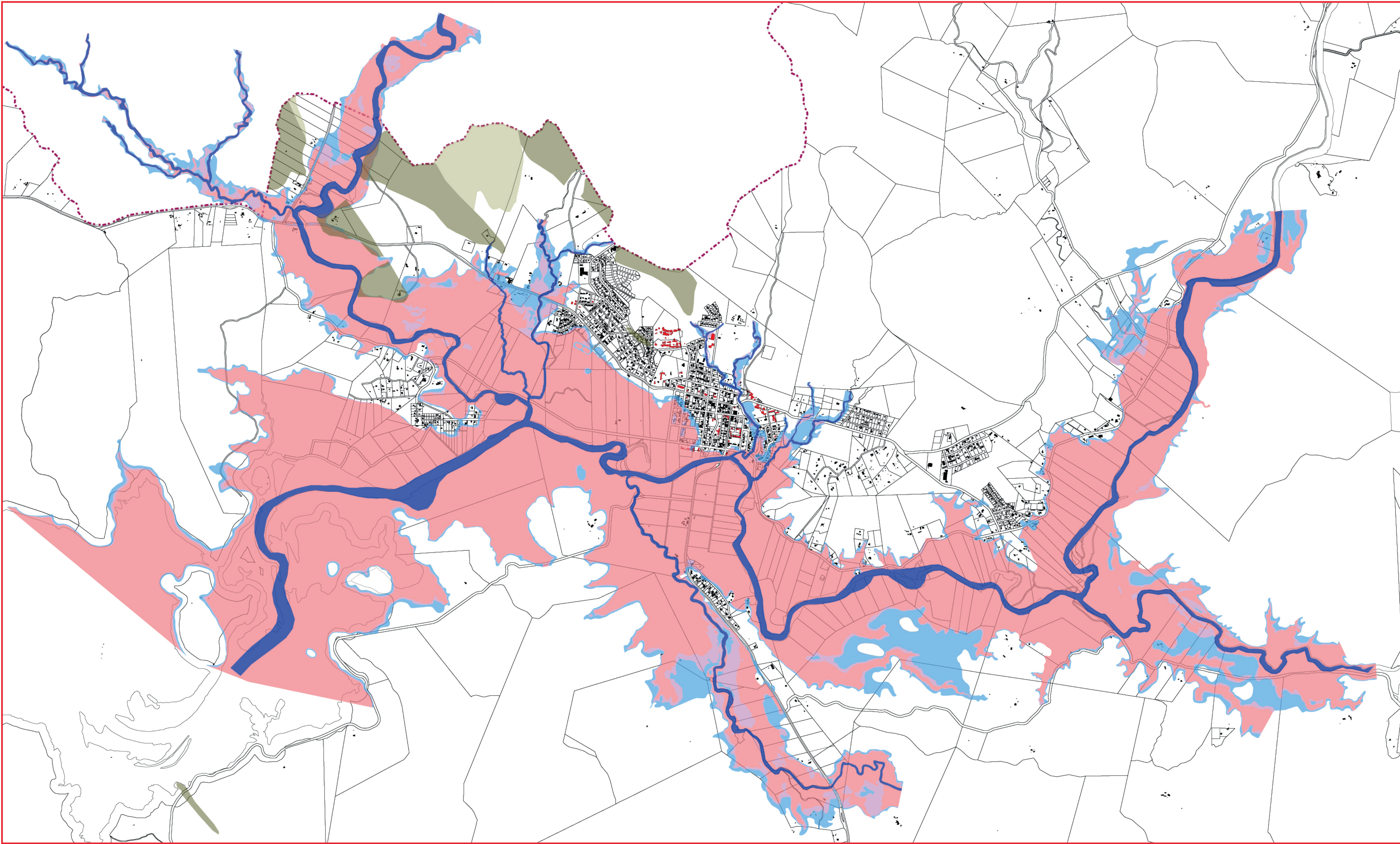
**PLAN DES RISQUES NATURELS**  
Aperçu général



Village et périphérie

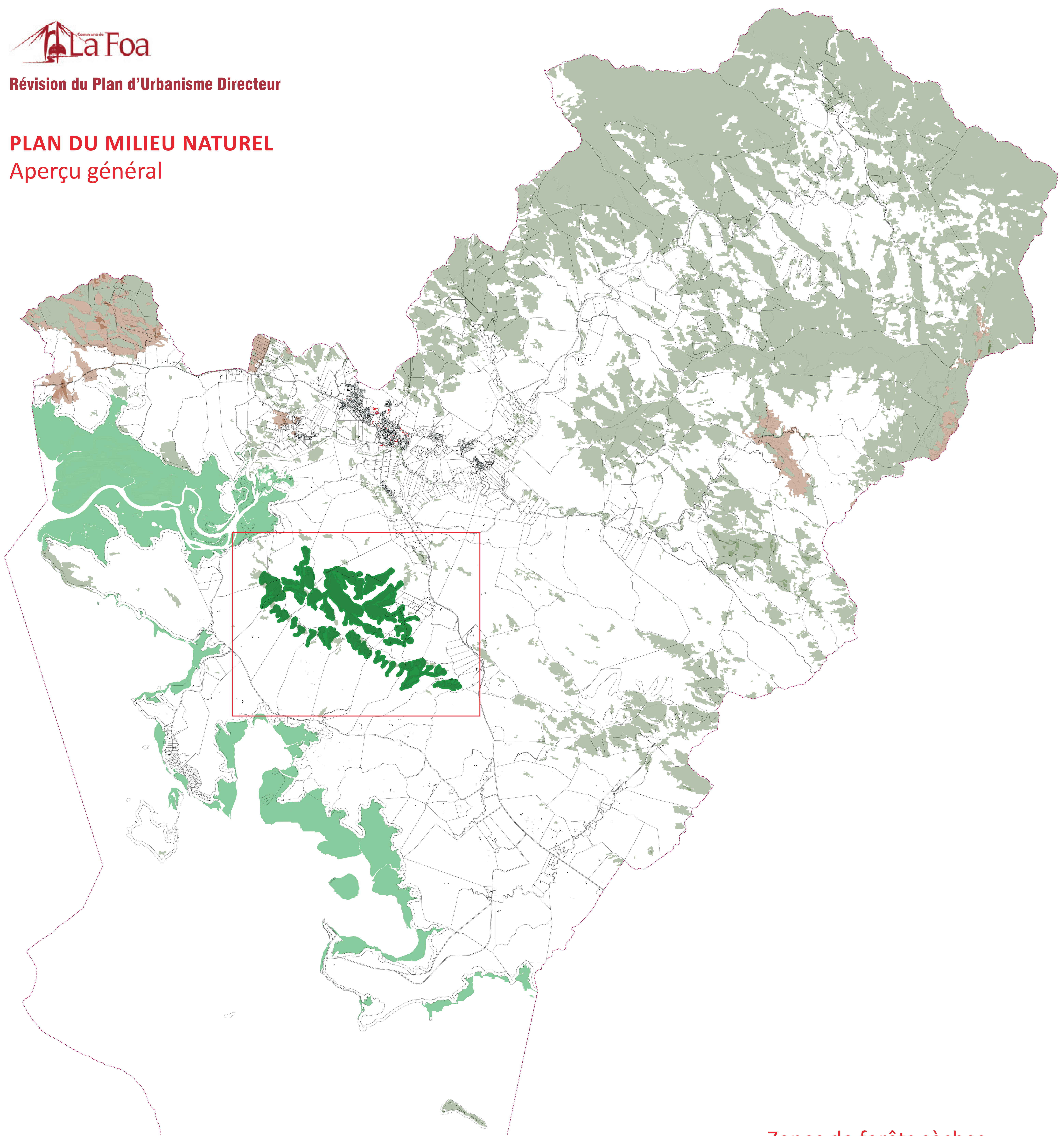
**LÉGENDE**

- ALÉAS D'INONDATION (ÉTUDE HYDRAULIQUE)
- Aléa Moyen
  - Aléa Fort
  - Aléa Très Fort
- AMIANTE
- Zone de moyenne probabilité de présence occasionnelle et dispersée d'amiante
  - Zone de forte probabilité de présence d'amiante









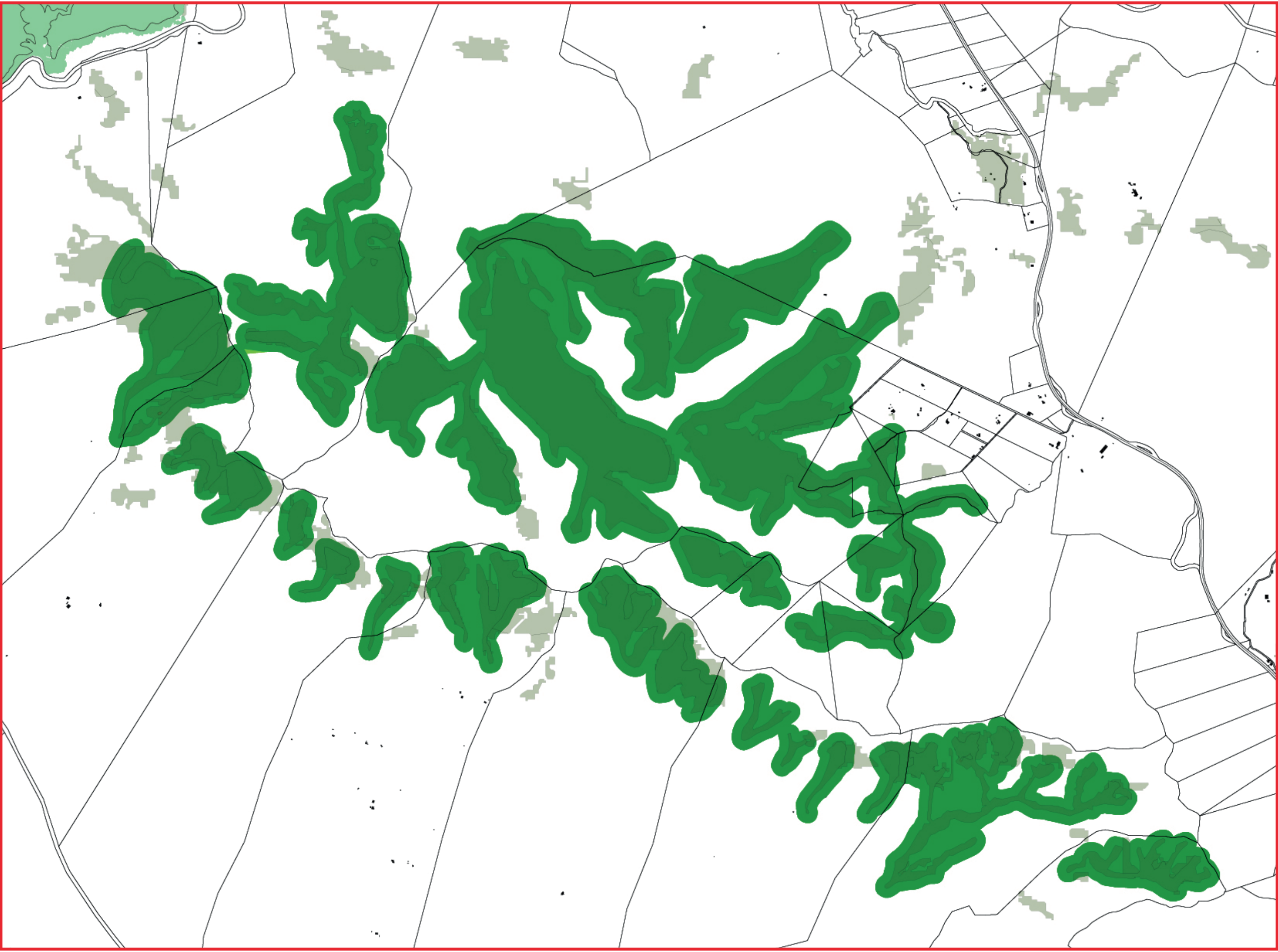
**PLAN DU MILIEU NATUREL**  
Aperçu général



**LÉGENDE**

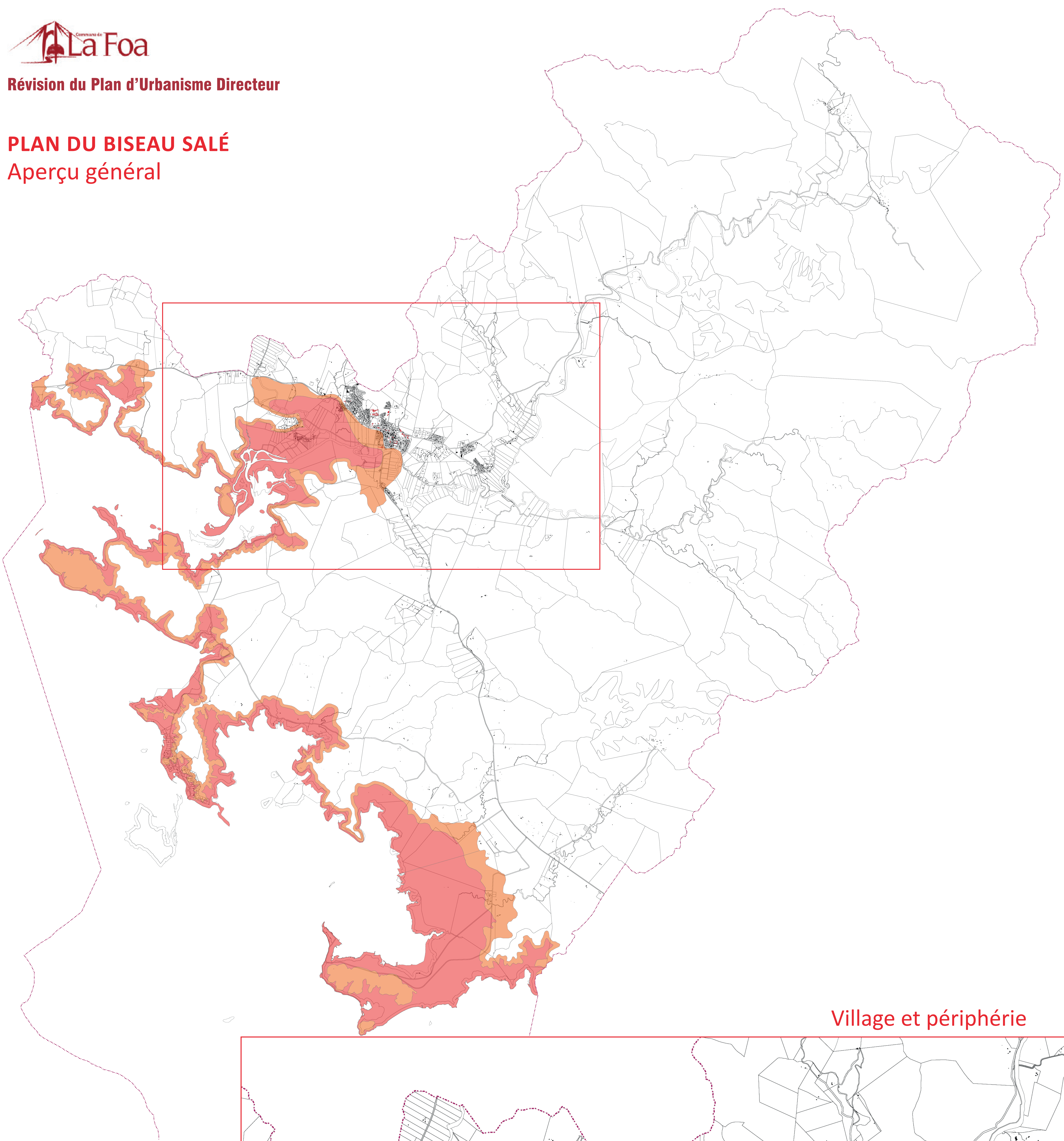
ECOSYSTÈMES D'INTÉRÊT PATRIMONIAL	
	Zone de vigilance forêt sèche
	Mangrove
AUTRES FORMATIONS	
	Maquis
	Autres forêts

Zones de forêts sèches





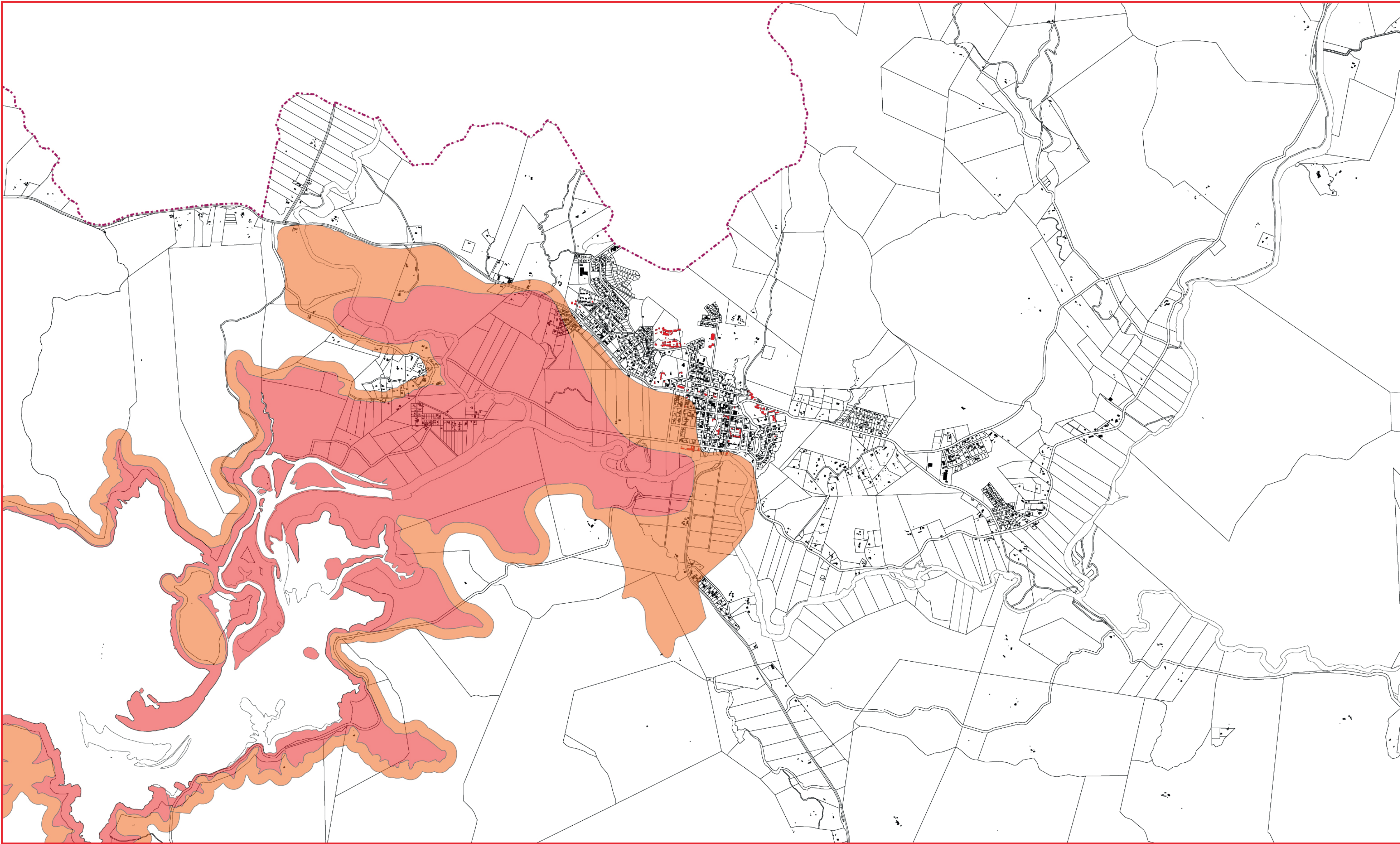
**PLAN DU BISEAU SALÉ**  
Aperçu général



Village et périphérie

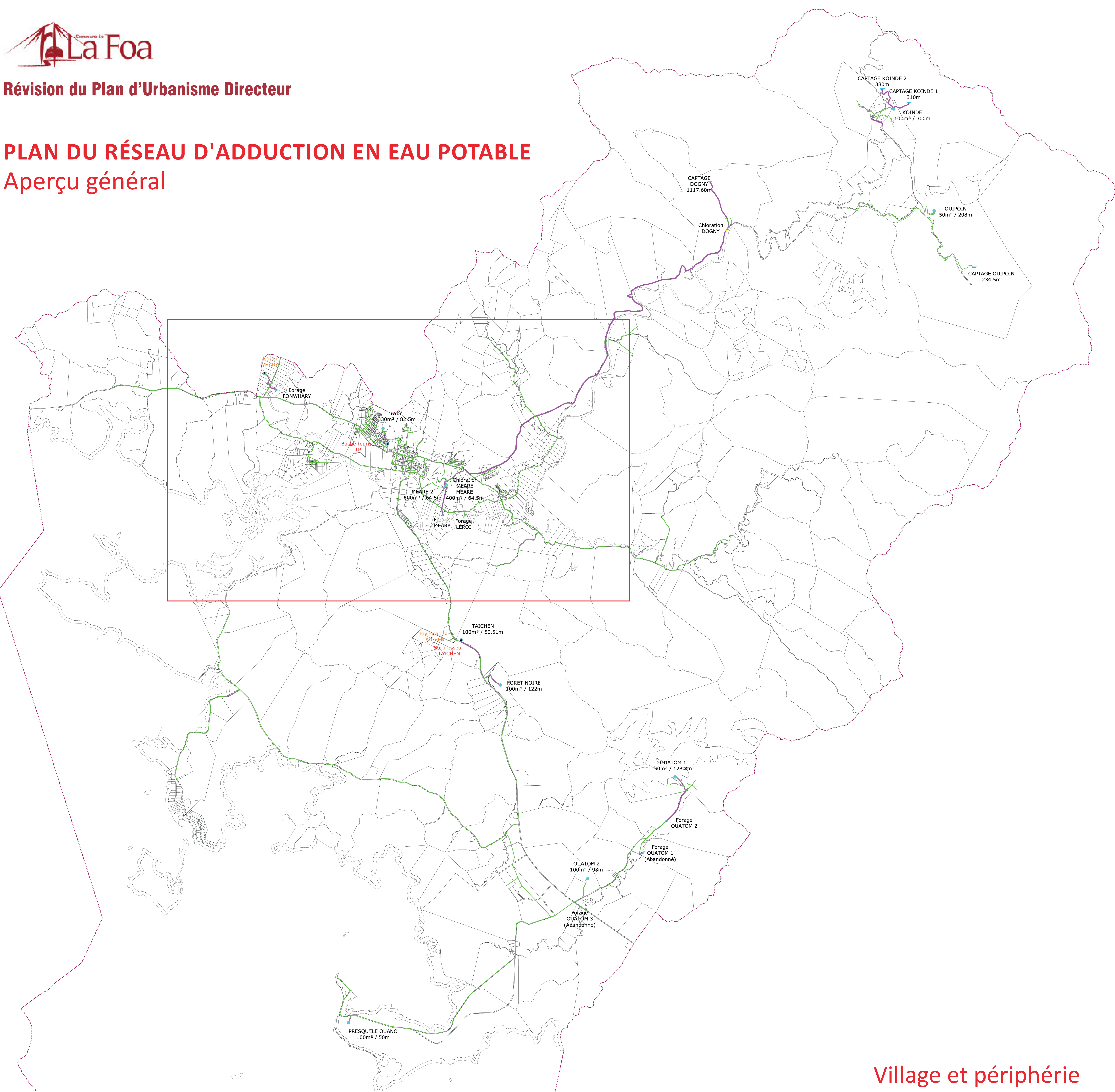
**LÉGENDE**

- Biseau salé
- Zone non contaminée par le biseau salé mais considérée comme sensible.
  - Zone contaminée par le biseau salé ( ou considérée comme à fort risque de contamination en l'état actuel des connaissances).

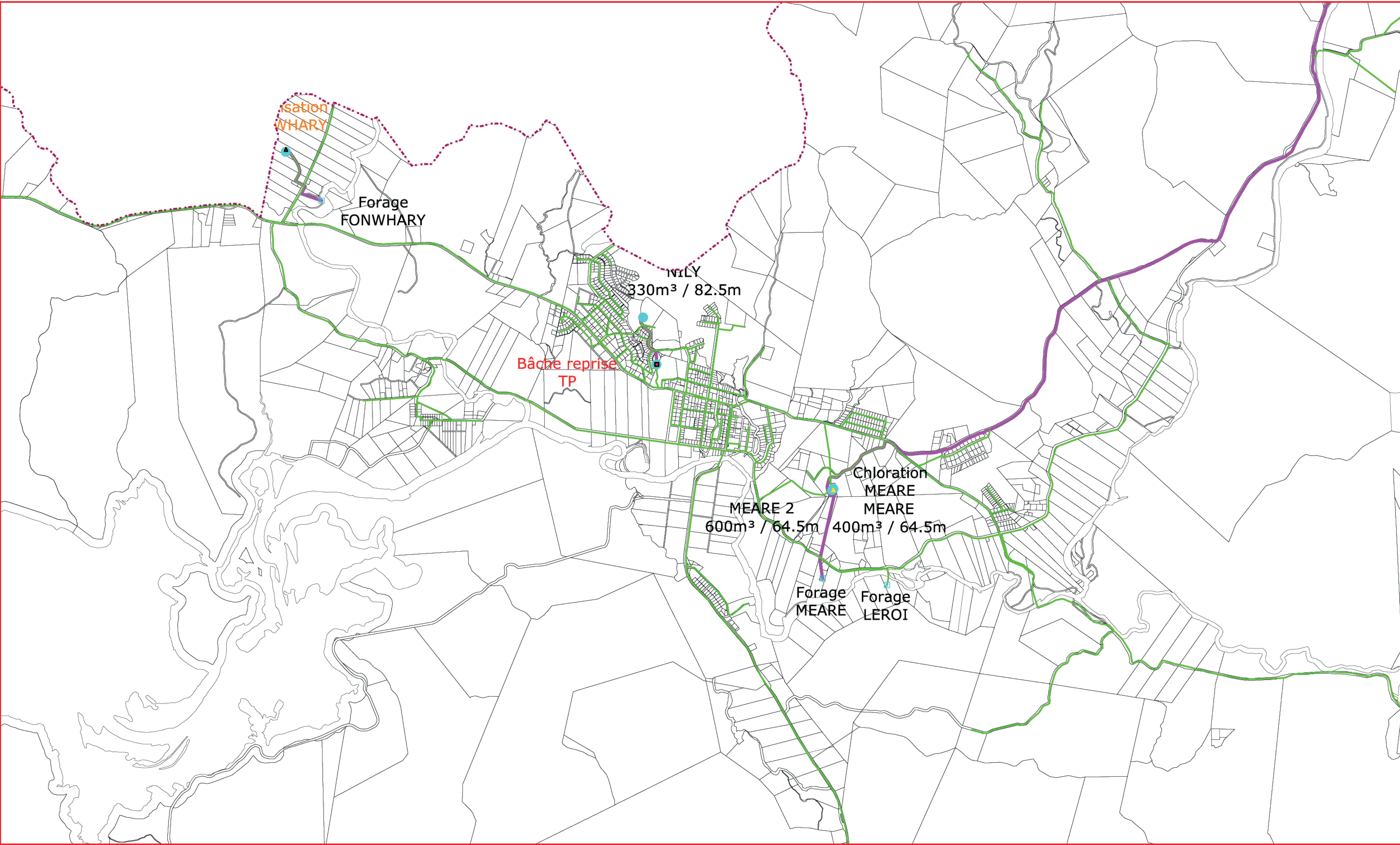













# Aperçu général



## Village et périphérie



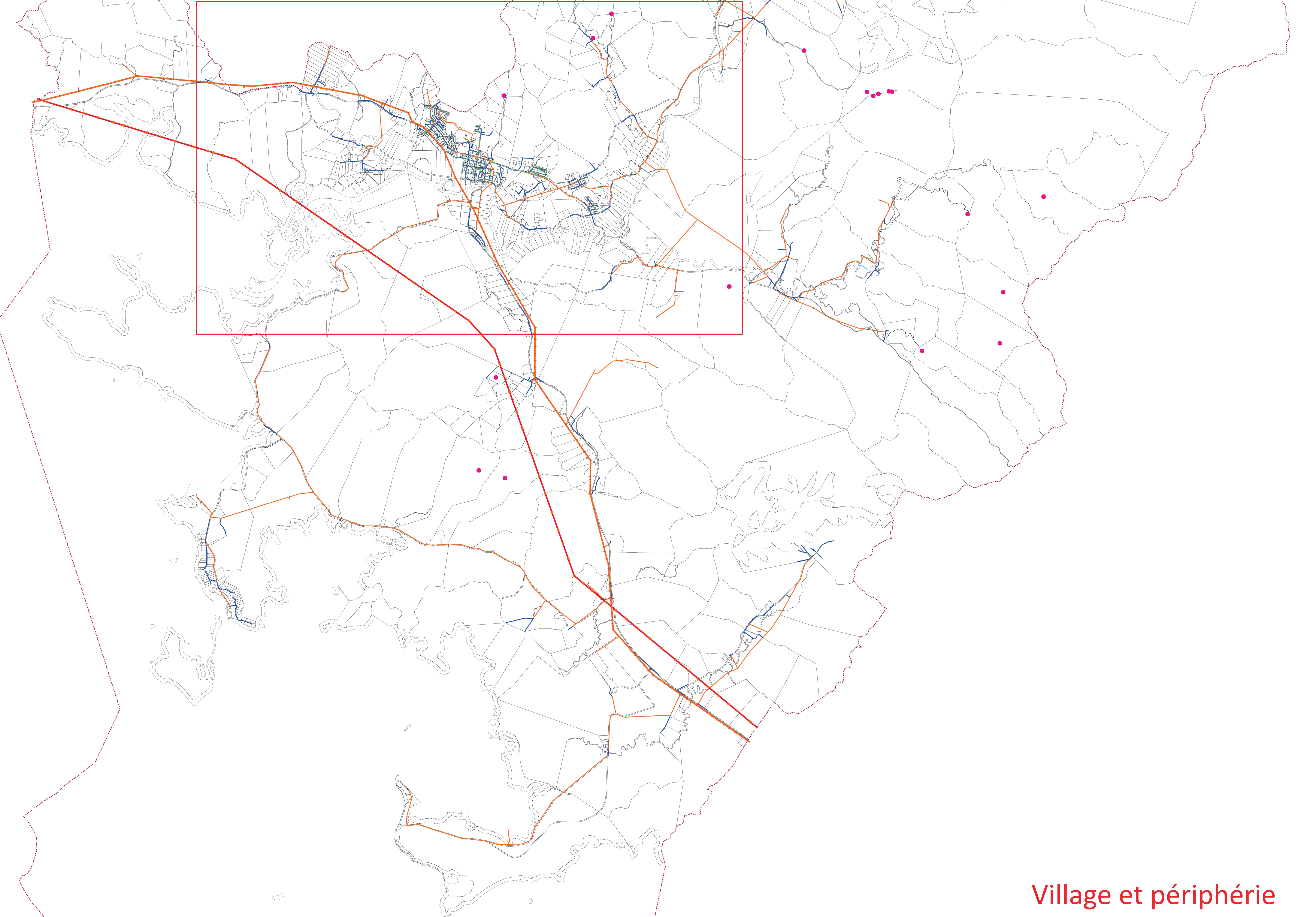
### LÉGENDE

-  Captage
-  Réservoirs
-  Adduction
-  Distribution
-  Poste de javéllisation
-  Poste de chloration
-  Réducteur de pression
-  Surpresseur
-  Forage - Pompage

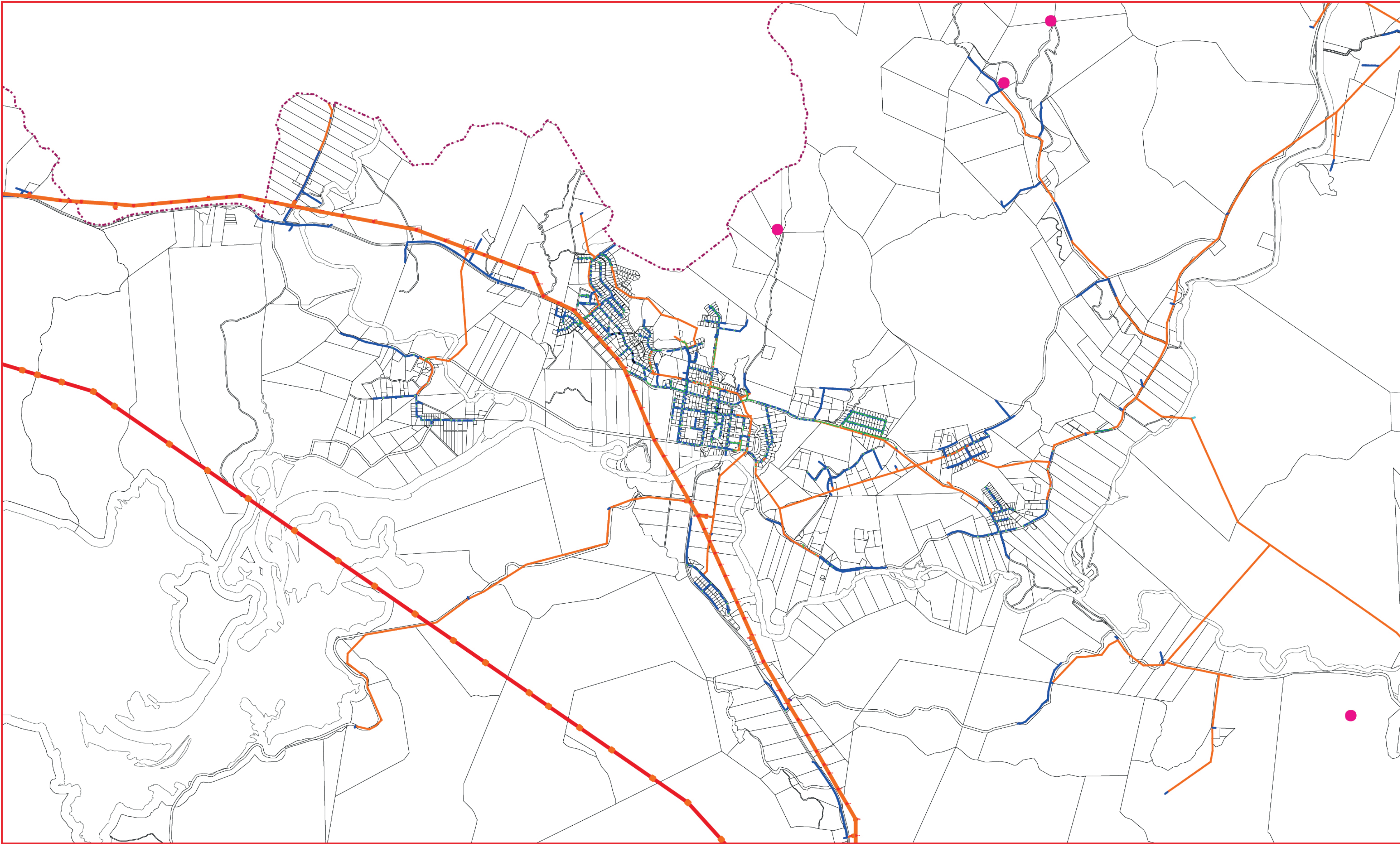
Pour tout renseignement  
concernant le réseau  
d'adduction d'eau  
potable, contacter le  
concessionnaire du réseau.



**PLAN DU RÉSEAU DE DISTRIBUTION D'ÉLECTRICITÉ**  
Aperçu général



Village et périphérie



**LÉGENDE**

- Ligne de transport HT 150 KV
- Ligne de transport MT 30 KV
- Ligne de distribution MT 30 KV
- Ligne de distribution BT 150 KV
- Éclairage public
- Production photovoltaïque

Pour tout renseignement concernant le réseau d'électricité, contacter le concessionnaire du réseau.